

LES MALADIES ET LES RAVAGEURS DE LA CHRISTOPHINE

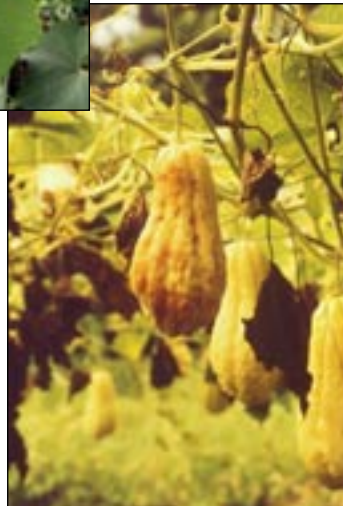


Photo 1 et 2- Symptômes de *Mycosphaerella melonis* sur feuilles et sur fruits (SPV Martinique)



Photo 3- Symptômes de *Cladosporium* sp. sur feuille (SPV Martinique)

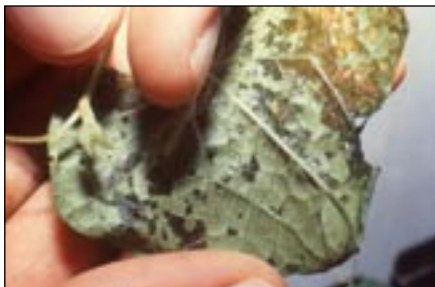


Photo 4- Symptômes de *Xanthomonas* sp. sur feuille (GRISP Guadeloupe)



Photo 5- Galles de nématodes *Meloidogyne* sp. sur racines de concombre (INRA France)



Photo 6 et 7- Escargots géants d'Afrique : *Achatina fulica* (Internet)

POURRITURE NOIRE

AGENT RESPONSABLE

Mycosphaerella melonis, *Mycosphaerella citrullina* ou *Didymella bryoniae*

SYMPTÔMES (Photos 1 et 2)

Sur **tiges**, taches nécrosées brun clair en forme de losange de longueur inférieure à 1 cm.

Sur **feuilles**, taches circulaires d'aspect huileux puis dessèchement.

Sur **fruits**, nécroses brunes en bordure et grisâtres au centre, circulaires de 4 à 5 cm de diamètre. En vieillissant, les fruits prennent un aspect déformé et fripé puis finissent par tomber et se momifier au sol.

LUTTE

La lutte passe par le respect des mesures préventives suivantes :

- Ramasser et brûler les fruits malades
- Favoriser l'aération de la tonnelle en coupant et en dégageant les abords ; brûler les résidus de culture
- Désherber sous la tonnelle pour éviter le maintien d'un micro climat favorable au développement du champignon.

CLADOSPORIOSE

Maladie du feuillage.

AGENT RESPONSABLE

Cladosporium sp.

SYMPTÔMES (Photo 3)

Sur **fruits** et parfois sur **tiges**, petites taches creuses, couvertes d'un duvet olivâtre au centre.

Sur **feuilles**, taches vitreuses puis grisâtres.

LUTTE

- Pulvériser un fongicide à base de Mancozèbe (Spécialité commerciale Dithane Néotec à la dose de 2.1Kg/Ha).

OIDIUM ET MILDIOU

AGENTS RESPONSABLES

Sphaerotheca fuliginea (*Oïdium*)

Pseudoperonospora cubensis (*Mildiou*)

SYMPTÔMES

Taches poudreuses, blanches, sur feuille. (*Oïdium*)

Taches foliaires huileuses, angulaires, virant au jaune puis feutrage gris brun. (*Mildiou*)

LUTTE

- Pulvériser un fongicide dès l'apparition des premiers symptômes. (Même produit utilisé contre la Cladosporiose)
- Limiter l'humidité sous la tonnelle

BACTERIOSE

AGENT RESPONSABLE

Xanthomonas sp.

SYMPTÔMES (Photo 4)

Taches graisseuses sur feuilles

LUTTE

La lutte passe par le respect des mesures prophylactiques suivantes :

- Arracher et brûler les plantes malades
- Désinfecter tout outil et matériel utilisé (y compris les bottes) avec de l'eau de javel diluée (12.5 cl/litre d'eau)
- Eviter de manipuler les plantes mouillées
- Travailler d'abord sur les zones saines puis sur les zones contaminées
- Assurer un bon drainage
- Désherber sous la tonnelle

RAVAGEURS

► **Insectes (thrips, pucerons) et acariens** : La culture de la christophine est peu attaquée par des insectes. On peut tout de même trouver des thrips et des pucerons sans dégâts significatifs.

► **Nématodes (Photo 5)** : Très présents sur cette culture, ils attaquent le système racinaire et se conservent dans le sol.

► **Oiseaux** : Certains oiseaux « Gros bec... » empêchent la croissance de la plante en mangeant les bourgeons terminaux.

► **Rongeurs** : S'attaquent aux fruits et affectent gravement le rendement.

✦ Rat gris : *Rattus norvegicus*, rats d'égout ou surmulot

✦ Rat noir : *Rattus rattus*

La mangouste et le maniocou peuvent également occasionner des dégâts sur fruits.

La lutte passe par la pose de pièges ou l'utilisation d'appâts à base de *Bromadiolone* et de *Chlorophacinone* qui provoquent des hémorragies internes puis la mort du rongeur.

► **Escargots géants d'Afrique** : *Achatina fulica* (Photo 6 et 7) : Espèce polyphage, leur consommation est égale à 1/10ème de leur poids/jour. Ils sont donc responsables de pertes importantes et peuvent pondre 4 fois/an à raison de 200 oeufs/ponte.

Le danger vient de leur mode de reproduction et d'alimentation.

Pour éliminer ces mollusques tenir compte des recommandations suivantes :

- Ramasser puis détruire par le feu les adultes et les oeufs
- Epancher des molluscicides à base de *Méthaldéhyde*
- Eviter de transporter des escargots d'une zone ou région contaminée à une autre.